

CUSTOMIZE PARTY

半貸切り、もしくは貸切りにてご利用いただけます。

2次会、企業パーティー、小規模パーティー、ウェディングなど様々なシチュエーションでご利用ください。

お料理はビュッフェスタイルやフルコースなどご要望によりご対応致します。

立食ビュッフェプラン [お一人様・税込]

¥5,000

- ・ピンチョス3種
- ・天然鯛のカルパッチョ
- ・トリュフフレンチフライ
- ・シェフおまかせパスタ
- ・ローストビーフ
- ・ドルチェ3種

¥4,000

- ・ピンチョス3種
- ・天然鯛のカルパッチョ
- ・山盛りポテト
- ・シェフおまかせパスタ
- ・三元豚のローストポーク
- ・ドルチェ2種

¥3,000

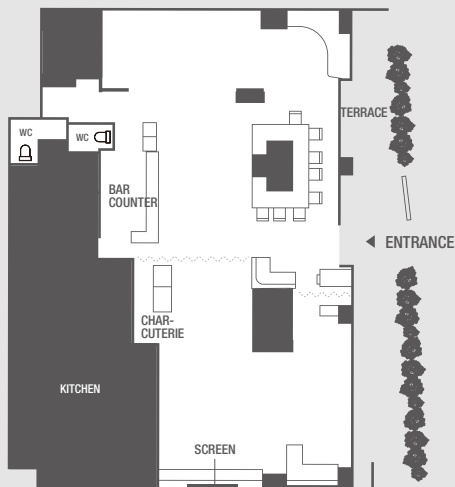
- ・ピンチョス2種
- ・天然鯛のカルパッチョ
- ・山盛りポテト
- ・鶏もも肉の
塩麹マリネロースト
- ・ドルチェ2種

OPTION

[お一人様・税込]

FREE DRINK
90min
+ ¥2,000

乾杯スパークリング
+ ¥800



お気軽に
お問合せ
ください

FLOOR LAYOUT

SEATING CAPACITY

92 SEATS

TERRACE 13 SEATS

[TOTAL 105 SEATS]



GOOD MORNING CAFE
NOWADAYS

グッドモーニングカフェ ナワデイズ

〒160-0015 東京都新宿区大京町31-4 Brillia ist 1F

T.03.5362.7460 nowadays.tokyo

MORNING / 7:00~10:30 l.o.

LUNCH / 11:00~14:30 l.o.

CAFE / 15:00~17:00

DINNER / 17:00~20:00 f.l.o.

ご予約はこちらからも承ります!

